

Экспликация помещений

Номер помещения	Наименование	Площадь, м ²	Кат. помещения
Помещения квартир			
1	Гостиная		
2	Спальная		
3	Кухня		
4	Прихожая		
5	Ванная		
6	Санузел		
7	Холл		
8	Кладовая		
9	Лоджия		
10	Балкон		
Итого			
Общедомовые помещения			
11	Тамбур		
12	Лифтовой холл		
13	Межквартирный коридор		
14	Незадымляемая лестничная клетка		
15	Переходная лоджия		
Итого общедомовых помещений			

Эм. Радиатор "VOGEL & NOOT" панельный "Profil Ventil"
 2 VN 22KV 50-920
 3
 Индекс предварительной настройки клапана терморегулятора

СОГЛАСОВАНО

АР	Малькова	04.11
ВК	Курчаева	04.11
ЭП	Смирнова	04.11

СОГЛАСОВАНО

АП	Малькова	04.11
ВК	Курчаева	04.11
ЭП	Смирнова	04.11

Подпись и дата

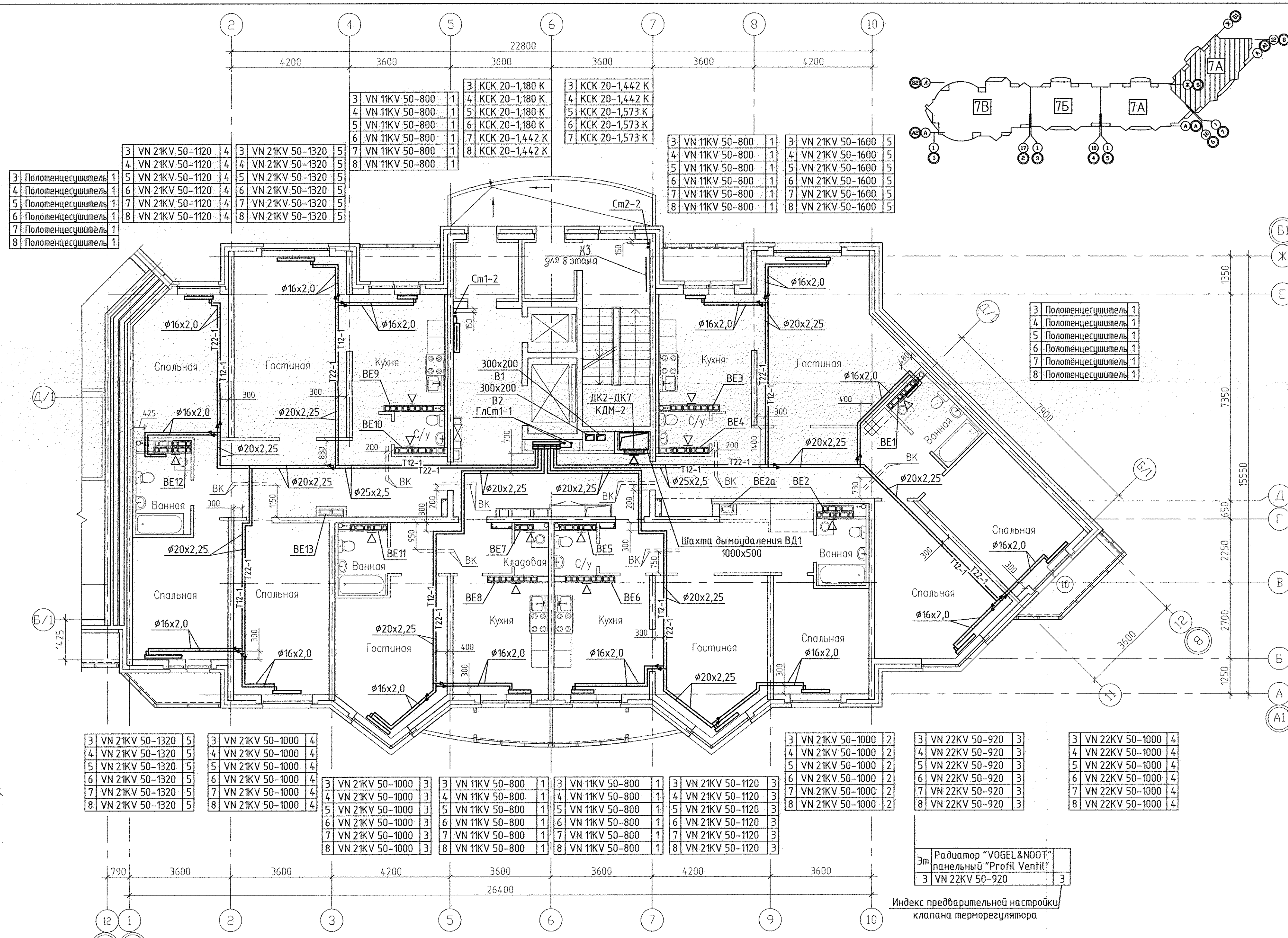
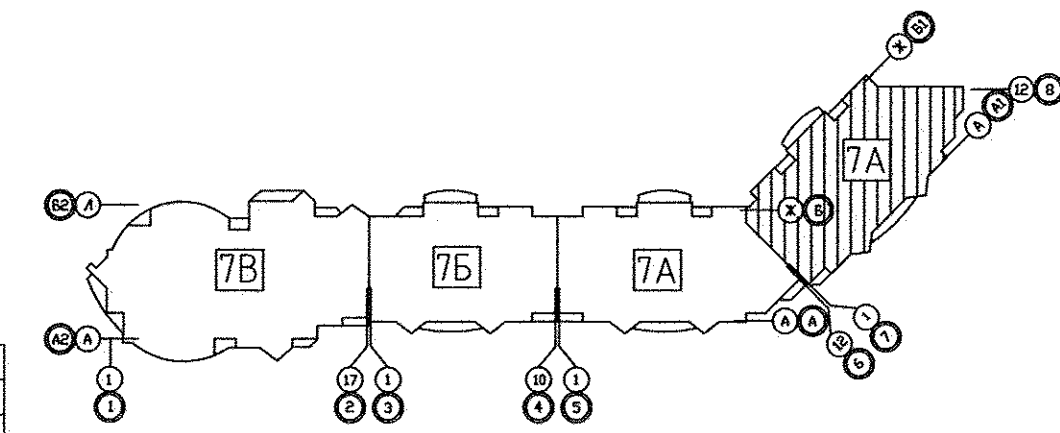
Инд.Н подл.

Примечание:
 Тип решеток не указанных на плане принять РВП-3 120x200 по ГОСТ 13448-82.

АКБ. 121-07А-0В					
Жилые дома с объектами обслуживания образовательным детским учреждением и спортивным комплексом в квартале улиц Блюхера-Уральской-Советской в Кировском районе г. Екатеринбург					
VII очередь строительства Пусковой комплекс 1. 16-этажная блок-секция				СТАДИЯ	ЛИСТ
				Р	8
Г А П	Чирков	04.11			
Гл. спец.	Пашаева	04.11			
Проверил	Пашаева	04.11			
Разработал	Рогожина	04.11			
План 2 этажа в осях 7-8					

Экспликация помещений

Номер помещения	Наименование	Площадь м ²	Кат. помещения
Помещения квартир			
1	Гостиная		
2	Спальная		
3	Кухня		
4	Прихожая		
5	Ванная		
6	Санузел		
7	Холл		
8	Кладовая		
9	Лоджия		
10	Балкон		
Итого			
Общедомовые помещения			
11	Тамбур		
12	Лифтовой холл		
13	Межквартирный коридор		
14	Незадымляемая лестничная клетка		
15	Переходная лоджия		
Итого общедомовых помещений			



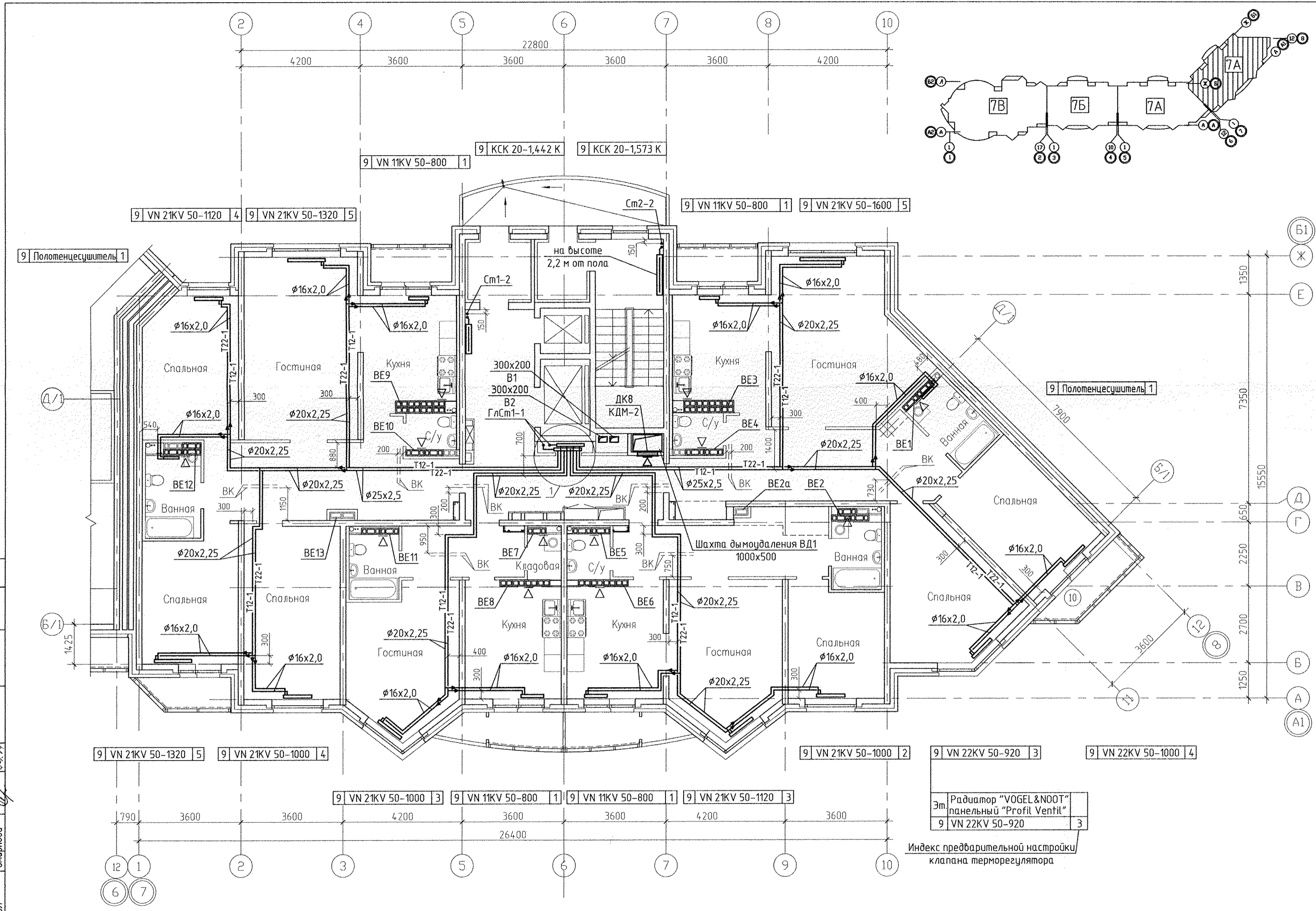
СОГЛАСОВАНО

СЗ	Синиц
АР	Малькова
ВК	Курчаева
ЭП	Смирнова
Взам инв.Н	
Подпись и дата	
Инв.Н подл.	

Примечание
1. Тип решеток не указанных на плане принять РВП-3 120x200 по ГОСТ 13448-82.

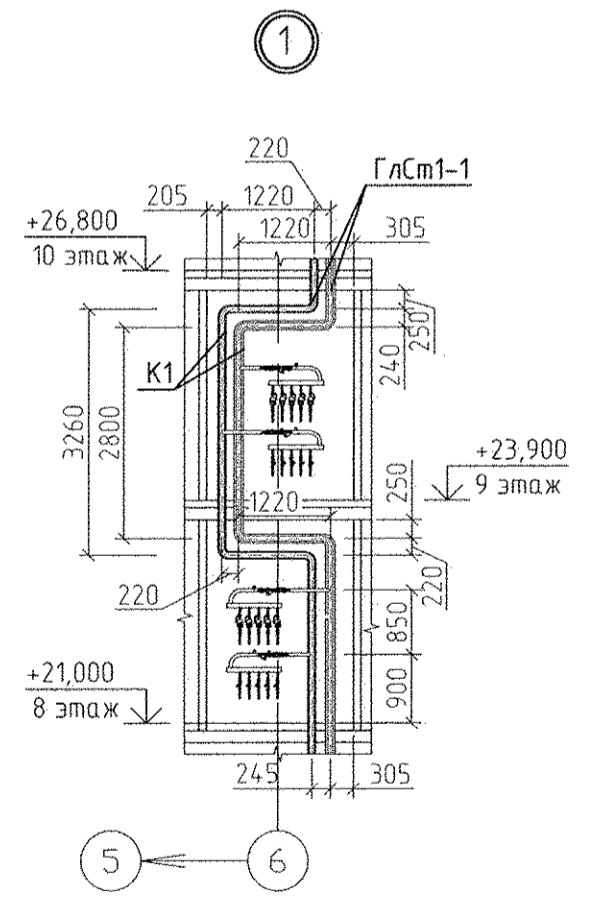
Индекс предварительной настройки клапана терморегулятора
3 VN 22KV 50-920 3

АКБ. 121-07А-0В				
Жилые дома с объектами обслуживания, образовательным детским учреждением и спортивным комплексом в квартале улиц Блюхера-Уральской-Советской в Кировском районе г.Екатеринбурга				
VII очередь строительства. Пусковой комплекс 1. 16-этажный блок-секция			СТАДИЯ	ЛИСТ
			Р	10
Изм.	Колуч.	Лист N док.	Подпись	Дата
Г А П	Чирков			04.11
Гл. спец.	Пашаева			04.11
Проверил	Пашаева			04.11
Разработал	Рогожкина			04.11
План 3-8 этажей в осях 7-8				ЗАО КОРПОРАЦИЯ АТОМСТРОЙКОМПЛЕКС



Экспликация помещений

Номер помещения	Наименование	Площадь, м2	Кат. помещения
Помещения квартир			
1	Гостиная		
2	Спальная		
3	Кухня		
4	Прихожая		
5	Ванная		
6	Санузел		
7	Холл		
8	Кладовая		
9	Лоджия		
10	Балкон		
Итого			
Общедомовые помещения			
11	Тамбур		
12	Лифтовой холл		
13	Межквартирный коридор		
14	Незадымляемая лестничная клетка		
15	Переходная лоджия		
Итого общедомовых помещений			



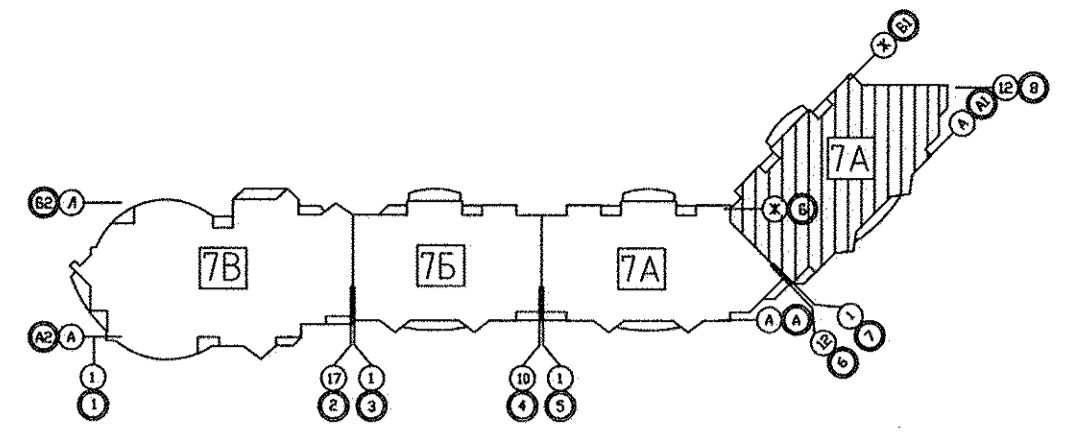
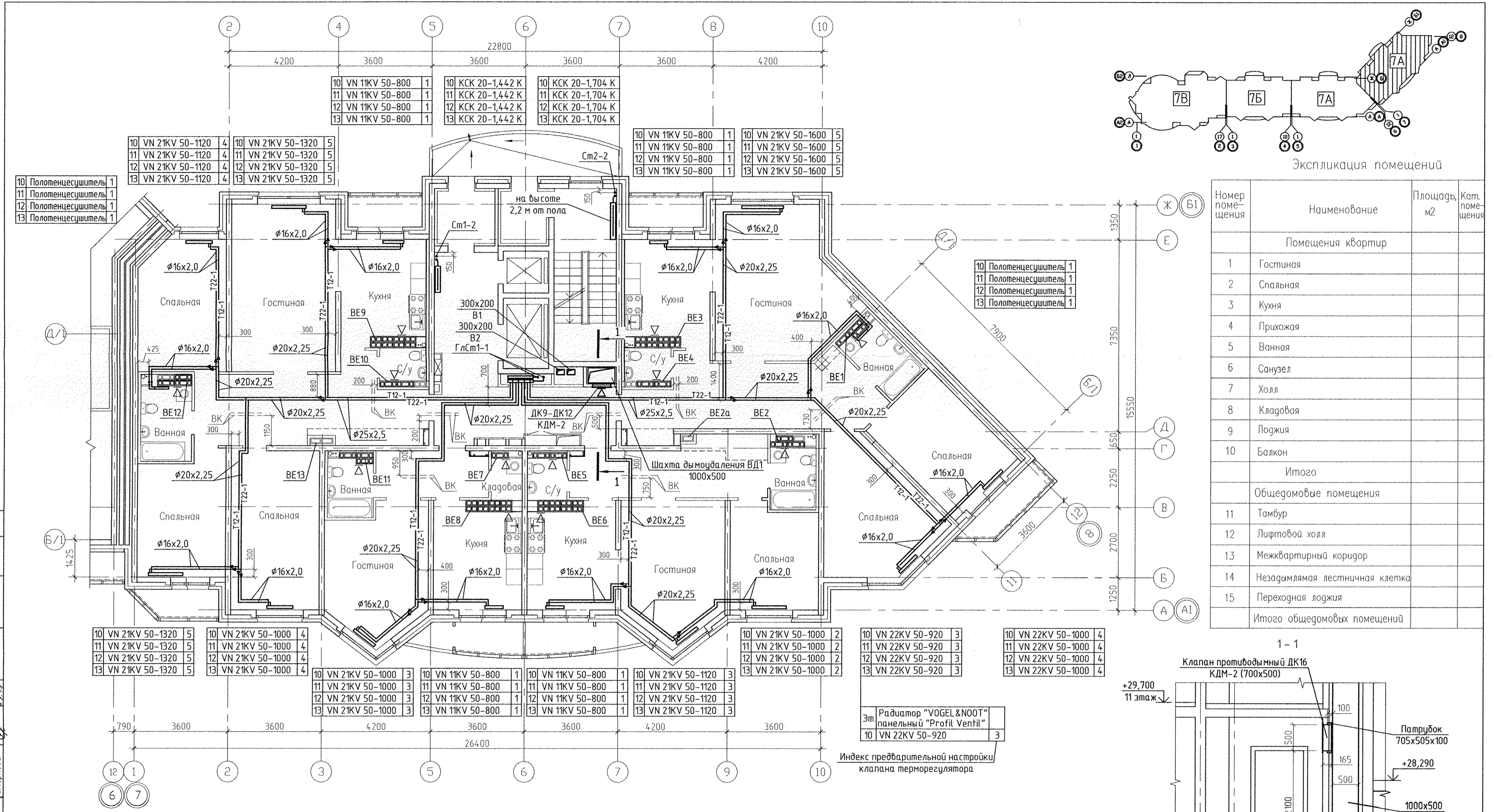
Индекс предварительной настройки клапана терморегулятора

Эт	Рadiator "VOGEL&NOOT" панельный "Profil Ventil"	3
	9 VN 22KV 50-920	3

Примечание
1. Тип решеток не указанных на плане принять РВП-3 120x200 по ГОСТ 13448-82.

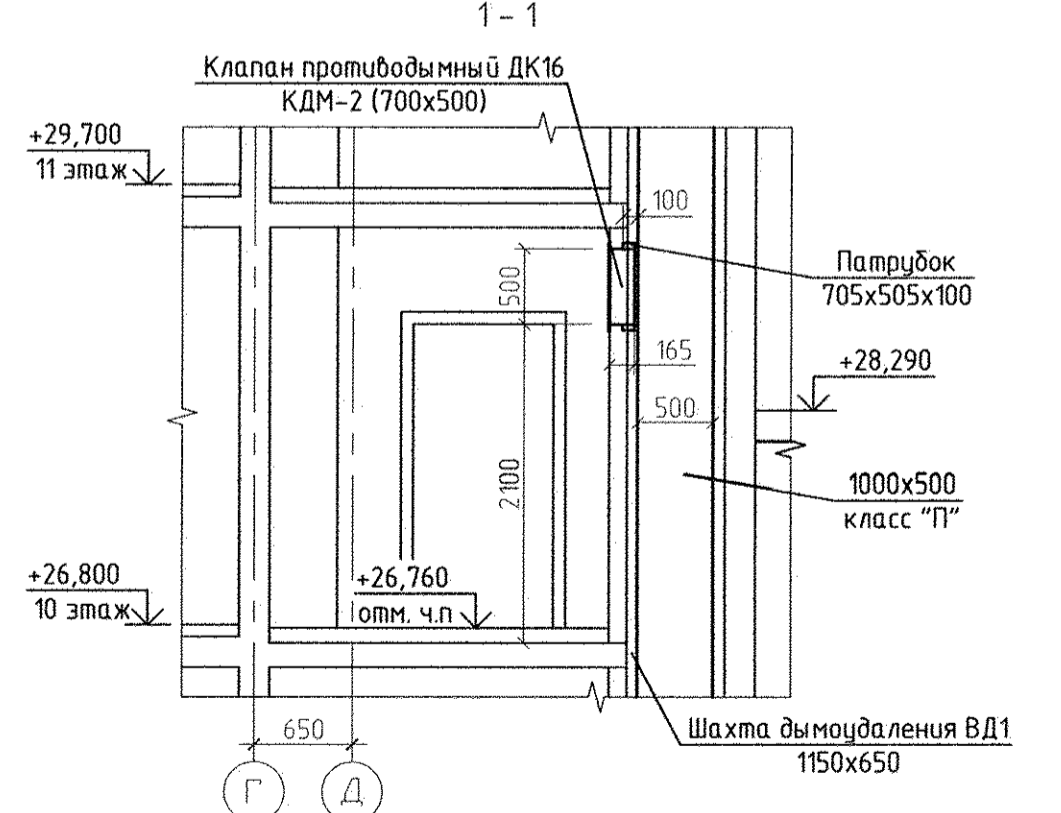
СОГЛАСОВАНО	Малькова	04.11
СА	Чиркова	04.11
СА	Смирнова	04.11
АР	Малькова	04.11
ВК	Чиркова	04.11
ЭП	Смирнова	04.11
Инв.Н подл.	Возм. инв.Н	
Подпись и дата		

Изм.		Код.уч.	Лист	№ док.	Подпись	Дата	АКБ. 121-07А-0В		
Жилые дома с объектами обслуживания, образовательным детским учреждением и спортивным комплексом в квартале улиц Бляхера-Уральской-Советской в Кировском районе г. Екатеринбург							СТADIЯ	ЛИСТ	ЛИСТОВ
VII очередь строительства. Пусковой комплекс 1. 16-этажная блок-секция							Р	12	
Г А П Чирков 04.11							ЗАО КОРПОРАЦИЯ АТОМСТРОЙКОМПЛЕКС		
Гл. спец. Пашаева 04.11									
Проверил. Пашаева 04.11									
Разработал. Рогожкина 04.11									
План 9 этажа в осях 7-8									



Экспликация помещений

Номер помещения	Наименование	Площадь, м2	Кат. помещения
Помещения квартир			
1	Гостиная		
2	Спальная		
3	Кухня		
4	Прихожая		
5	Ванная		
6	Санузел		
7	Холл		
8	Кладовая		
9	Лоджия		
10	Балкон		
Итого			
Общедомовые помещения			
11	Тамбур		
12	Лифтовой холл		
13	Межквартирный коридор		
14	Незадымляемая лестничная клетка		
15	Переходная лоджия		
Итого общедомовых помещений			



Индекс предварительной настройки клапана терморегулятора

Эт	Рadiator "VOGEL & NOOT" панельный "Profil Ventil"	3
10	VN 22KV 50-920	3
11	VN 22KV 50-920	3
12	VN 22KV 50-920	3
13	VN 22KV 50-920	3

Примечание:
Тип решеток не указанных на плане принять РВП-3 120x200 по ГОСТ 13448-82.

Изм.	Код.уч.	Лист	№ док.	Подпись	Дата
Г А П	Чирков	04.11			
Гл. спец.	Пашаева	04.11			
Проверил	Пашаева	04.11			
Разработал	Рогожина	04.11			

АКБ. 121-07А-ОВ

Жилые дома с объектами обслуживания, образовательным детским учреждением и спортивным комплексом в квартале улиц Блюхера-Уральской-Советской в Кировском районе г.Екатеринбурга

VII очередь строительства
Пусковой комплекс 1.
16-этажная блок-секция

План 10-13 этажей в осях 7-8
Разрез 1-1

СТАДИЯ	ЛИСТ	ЛИСТОВ
Р	14	

ЗАО КОРПОРАЦИЯ
АТОМСТРОЙКОМПЛЕКС

СОГЛАСОВАНО

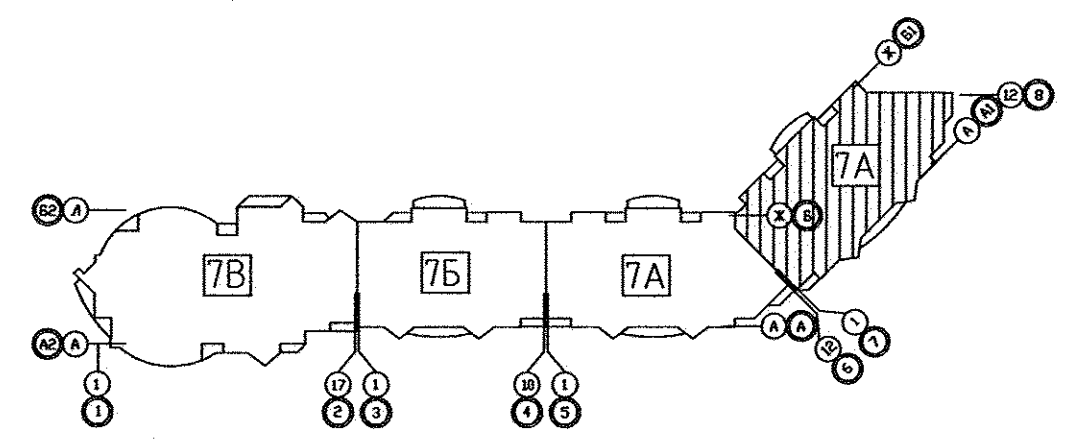
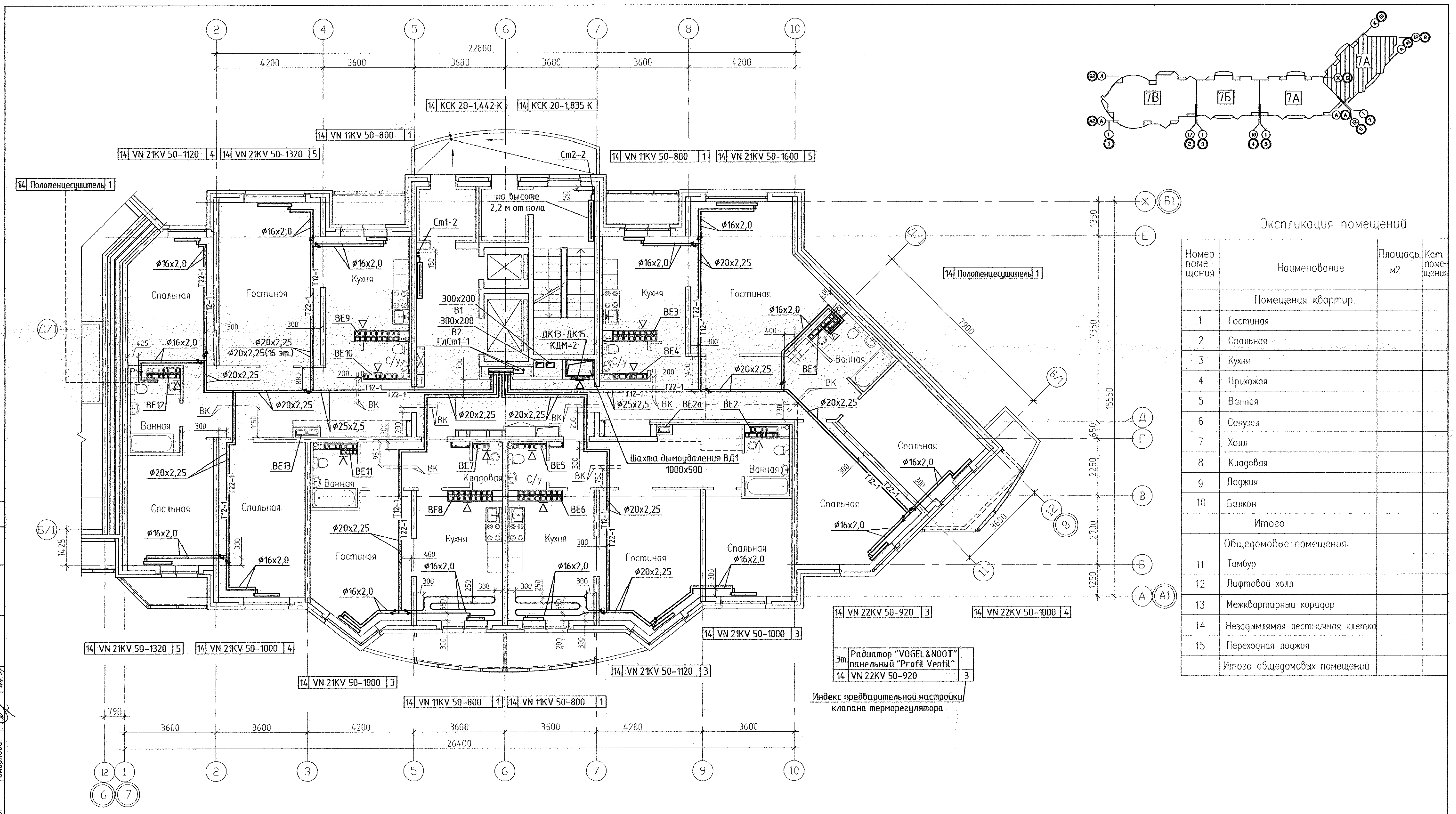
Малькова
Журавлева
Смирнова

АР
ВК
ЭП

Взам. инв.Н

Подпись и дата

Инв.Н подл.



Экспликация помещений

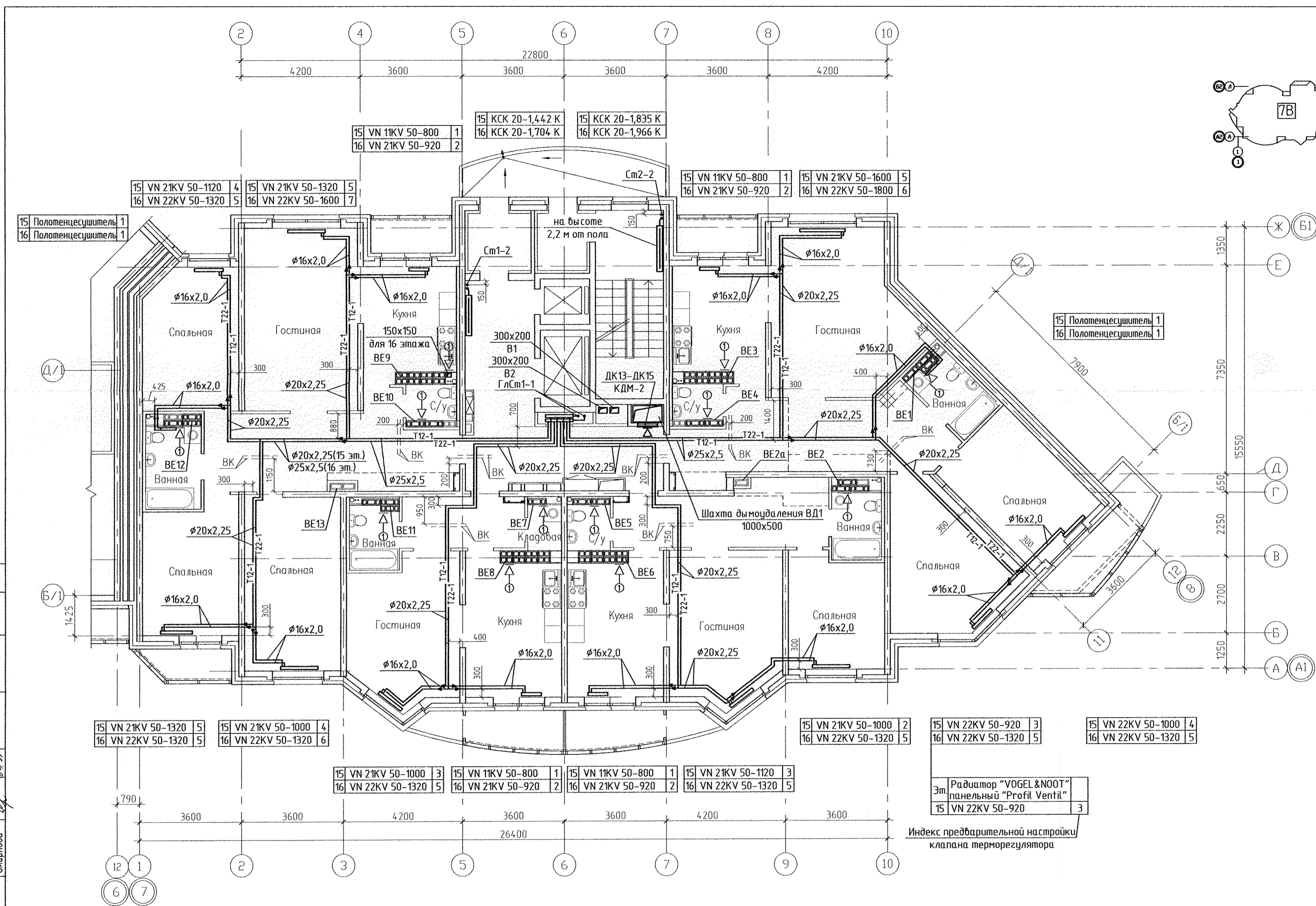
Номер помещения	Наименование	Площадь, м2	Кат. помещения
Помещения квартир			
1	Гостиная		
2	Спальная		
3	Кухня		
4	Прихожая		
5	Ванная		
6	Санузел		
7	Холл		
8	Кладовая		
9	Лоджия		
10	Балкон		
Итого			
Общедомовые помещения			
11	Тамбур		
12	Лифтовой холл		
13	Межквартирный коридор		
14	Незадымляемая лестничная клетка		
15	Переходная лоджия		
Итого общедомовых помещений			

14 VN 22KV 50-920 | 3 |
 14 VN 22KV 50-1000 | 4 |
 Рад. "VOGEL & NOOT" панельный "Profit Ventil"
 14 VN 22KV 50-920 | 3 |
 Индекс предварительной настройки клапана терморегулятора

Примечание:
 Тип решеток не указанных на плане принять РВП-3 120x200 по ГОСТ 13448-82.

СОГЛАСОВАНО		Цирюк
АР	Мальба	04.11
ВК	Курцова	04.11
ЭП	Смирнова	04.11
Взам. инв.Н		
Подпись и дата		
Инв.Н подл.		

АКБ. 121-07А-0В			
Жилые дома с объектами обслуживания, образовательным детским учреждением и спортивным комплексом в квартале улиц Блюхера-Уральской-Советской в Кировском районе г.Екатеринбурга			
VI очередь строительства Пусковой комплекс 1. 16-этажная блок-секция		СТАДИЯ	ЛИСТ
		Р	15
Г. А. П.	Чирков	04.11	
Гл. спец.	Пашаева	04.11	
Проверил	Пашаева	04.11	
Разработал	Рогожкина	04.11	
План 14 этажа в осях 7-8			



Экспликация помещений

Номер помещения	Наименование	Площадь, м2	Кат. помещения
Помещения квартир			
1	Гостиная		
2	Спальная		
3	Кухня		
4	Прихожая		
5	Ванная		
6	Санузел		
7	Холл		
8	Кладовая		
9	Лоджия		
10	Балкон		
Итого			
Общедомовые помещения			
11	Тамбур		
12	Лифтовой холл		
13	Межквартирный коридор		
14	Незадымляемая лестничная клетка		
15	Переходная лоджия		
Итого общедомовых помещений			

СОГЛАСОВАНО

АР	Малькова	04.11
ВК	Курчаева	04.11
ЭП	Смирнова	04.11

СОГЛАСОВАНО

СС	Шижик	
----	-------	--

Инв.Н подл.

Взам. инв.Н	
Подпись и дата	

Условные обозначения

← ⊕ - бытовой осевой вентилятор "ВЕНТС 100 Д"

Эм. Радиатор "VOGEL & NOOT" панельный "Profil Ventil" 15 VN 22KV 50-920 3
Индекс предварительной настройки клапана терморегулятора

АКБ. 121-07А-0В			
Жилые дома с объектами обслуживания, образовательным детским учреждением и спортивным комплексом в квартале улиц Блюхера-Уральской-Советской в Кировском районе г. Екатеринбурга			
VII очередь строительства Пусковой комплекс 1. 16-этажная блок-секция			
Изм.	Кол.уч.	Лист N док.	Дата
Г А П	Чирков		04.11
Г.л. спец.	Пашаева		04.11
Проверил	Пашаева		04.11
Разработал	Рогожкина		04.11
План 15-16 этажей в осях 7-8			СТАДИЯ ЛИСТ ЛИСТОВ Р 17
ЗАО КОРПОРАЦИЯ АТОМСТРОЙКОМПЛЕКС			